



ANCE

I modelli organizzativi

231 e sicurezza

Il progetto di informatizzazione

Cagliari, 22 luglio 2010



L'azione dell'Ance

- L'Associazione Nazionale Costruttori Edili si è da sempre posta l'obiettivo di supportare le imprese associate nella **adozione di strumentazione organizzativa e gestionale** utile ad aumentare la competitività delle stesse, ovvero ad adempiere a specifiche richieste del legislatore



Gli strumenti



In questa ottica si ricordano:

- **Le Linee guida per l'interpretazione e l'applicazione della normativa UNI EN ISO 9000 per il settore delle costruzioni, pubblicate nel 1996**
- **La prima edizione del Codice di Comportamento delle Imprese di Costruzione, validata dal Ministero della Giustizia nel dicembre 2003 e pubblicata nel 2004**



I nuovi reati

Con riferimento alla responsabilità amministrativa delle imprese ex Dlgs 231/2001, il legislatore ha successivamente introdotto fra i reati presupposto due nuove famiglie di reati di particolare rilevanza per le imprese di costruzione:

- **I reati ambientali (art. 192 del Dlgs 152/2006)**, anche se si deve segnalare che ad oggi non è stato ancora promulgato il previsto decreto attuativo
- **I reati di omicidio colposo e di lesioni colpose gravi o gravissime commessi con violazione delle norme sulla tutela della salute e sicurezza sul lavoro (art. 9 del Dlgs 123/2007, modificato dall'art. 300 del Dlgs 81/2008)**



L'aggiornamento Ance


In questo contesto ANCE si è fatta carico di pianificare sia l'aggiornamento della documentazione esistente in tema di Modelli 231 che la predisposizione di ulteriori Linee Guida che supportassero le imprese a meglio fronteggiare, nell'operatività quotidiana, le tematiche ambientali e della **sicurezza**.



La collaborazione con ICIC

Il lavoro di aggiornamento è stato effettuato insieme all'ICIC, Istituto di Certificazione delle Imprese di Costruzione, in virtù delle specifiche competenze sviluppate nel settore sia con riferimento ai Modelli 231 che alle certificazioni ambientale (ISO 14001) e sicurezza (OHSAS 18001).

Come risultato della collaborazione fra ANCE ed ICIC sono state predisposte **tre linee guida**:

- **Codice di Comportamento delle Imprese di Costruzione edizione 2008, valutato come idoneo dal Ministero della Giustizia in data 6 luglio 2008**
 - **Linee Guida SGSL per un'Impresa di Costruzione**
 - **Linee Guida SGA per un'Impresa di Costruzione**
- 

Le linee guida

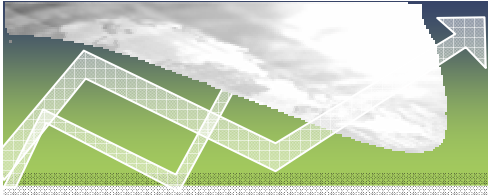


I 3 documenti sono stati pubblicati da EdilStampa nel gennaio 2009 e sono liberamente scaricabili sia dal sito ANCE (www.ance.it) che dal sito ICIC (www.icic.it).

Figura 1

Le tre Linee guida ANCE pubblicate nel 2008





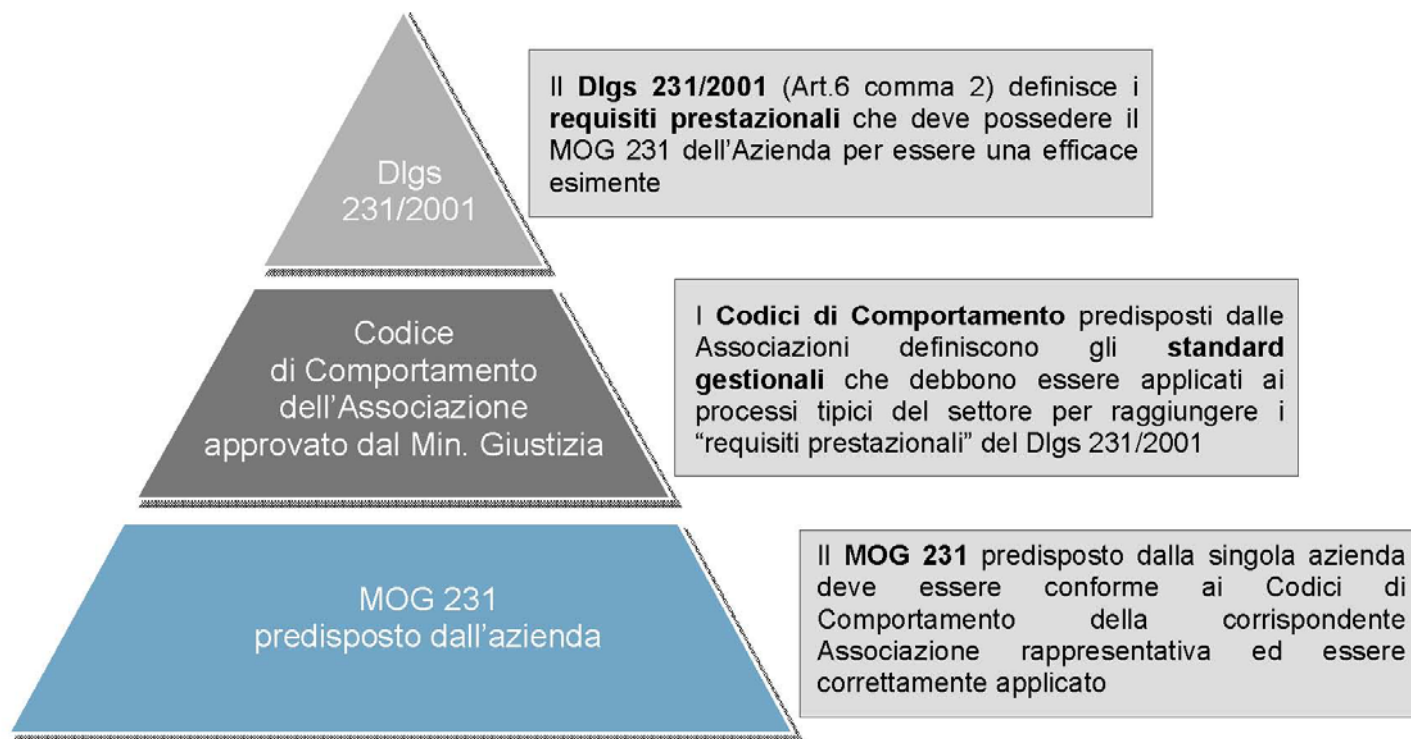
I codici di comportamento predisposti dalle associazioni di categoria e valutati come idonei dal Ministero della Giustizia costituiscono lo ***standard gestionale*** al quale deve risultare conforme il Modello di Organizzazione e Gestione – *MOG 231* della singola impresa per poter raggiungere i ***requisiti prestazionali*** alla base del decreto e pertanto essere considerato, se correttamente applicato, una valida **esimente** in caso di addebito di responsabilità amministrativa.

La prevenzione dei **reati colposi** può infatti essere conseguita **solo** mediante misure di **natura organizzativa e gestionale** e **non** (come era almeno in parte ipotizzabile nel caso dei reati dolosi di cui si era in precedenza occupato il decreto) facendo affidamento sulla **eticità dei comportamenti dei dirigenti e del personale**

Il ruolo dei codici ANCE



Figura 2 – Il ruolo dei Codici di Comportamento





Il progetto di informatizzazione

- **impegno organizzativo** che richiede specifici investimenti economici iniziali, con ritorni positivi in tema di efficienza ed efficacia diluiti negli anni successivi.
- per le **imprese di minori dimensioni**, i costi per il ricorso ad una consulenza adeguata potrebbero costituire (soprattutto nella attuale congiuntura economica), una autentica barriera all'accesso anche in presenza di una adeguata motivazione del vertice aziendale.
- Il progetto ANCE di informatizzare sia il MOG 231 che i principali strumenti di un sistema gestionale per la salute e la sicurezza sul lavoro è partito anche da queste considerazioni di natura economica e si è posto i seguenti obiettivi



Gli obiettivi

Con riferimento al più complessivo modello 231:

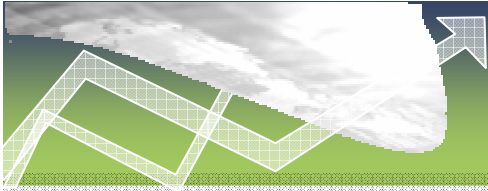
- garantire la **congruenza** fra il **MOG 231** realizzato, inclusi i protocolli di controllo, e il **Codice di Comportamento ANCE** approvato dal Ministero della Giustizia
- **promuovere e facilitare l'adozione di un efficace MOG 231** da parte di tutte le **Imprese associate**, con particolare attenzione rivolta a quelle che, per dimensioni o fase congiunturale, potrebbero avere maggiore difficoltà economica ad accedere al mercato della consulenza
- garantire che sia la parte generale che quella speciale del MOG 231 vengano **efficacemente personalizzate** per ciascuna Impresa, adeguando i protocolli alle sue dimensioni, ai processi effettivamente gestiti, alla specifica valutazione del rischio reato per tali processi, sulla base di informazioni e valutazioni fornite, sotto la propria responsabilità, dalla stessa Impresa



Gli obiettivi



- **supportare le Imprese**, con particolare **attenzione** a quelle di **minore dimensione**, nella predisposizione di **procedure operative** che, per ciascuno dei protocolli previsti dal Codice di Comportamento per le Imprese di costruzioni, **identifichino la natura del controllo (COSA)**, la **funzione responsabile del controllo (CHI)**, il **momento del controllo (QUANDO)** e le **modalità di registrazione dell'esito dello stesso controllo (COME)**
- **non abbandonare** l'Impresa subito dopo la predisposizione del primo documento cartaceo (il MOG 231 edizione 0), ma mettere a disposizione una ulteriore **strumentazione capace di supportare nel tempo l'Organismo di Vigilanza.**



Gli obiettivi



Con riferimento al sistema gestionale per la salute e sicurezza sul lavoro – SGSL

- garantire la **congruenza fra il SGSL realizzato e le Linee Guida ANCE/ICIC** per la realizzazione di un SGSL nelle imprese di costruzioni, basate sulle Linee Guida UNI INAIL e sulla OHSAS 18001
- **promuovere e facilitare l'adozione di un efficace SGSL** da parte di tutte le Imprese associate, con particolare attenzione rivolta a quelle che, per dimensioni o fase congiunturale, potrebbero avere maggiore difficoltà economica ad accedere al mercato della consulenza



Gli obiettivi



- **garantire** che i principali documenti tecnici richiesti dal Dlgs 81/2008 vengano generati attraverso un **corretto utilizzo** ed una adeguata personalizzazione delle **banche dati** predisposte dai Comitati Paritetici Territoriali – CPT e richiamate dalle Linee Guida ANCE/ICIC
- **non abbandonare l'Impresa** subito dopo la predisposizione dei primi documenti cartacei (DVR, PSP, POS e DVR di cantiere), ma mettere a disposizione una ulteriore strumentazione capace di supportare nel tempo l'azienda e l'Organismo di Vigilanza nel controllo del SGSL
- creare le premesse per un successivo **percorso di certificazione** secondo lo standard OHSAS 18001 del SGSL realizzato, nei casi in cui l'impresa si orienti verso questa forma di valutazione della conformità e dell'efficacia del sistema gestionale realizzato



Le potenzialità

Una volta impostato il MOG 231 e il sottostante SGSL, il software prevede di fornire **ulteriore supporto** all'azienda e all'Organismo di Vigilanza nelle principali attività/responsabilità di competenza, vale a dire:

- quando si manifestino **esigenze di adeguamento del MOG alle modifiche legislative**: è previsto che ANCE si faccia carico di far implementare il software in presenza di modifiche legislative che comportino una revisione del Codice di Comportamento
- quando si manifestino **esigenze di adeguamento del MOG al variare dei presupposti interni all'Impresa**: il software consente di partire dai contenuti della precedente versione, limitando le modifiche alle sole sezioni interessate ai presupposti modificati
- nella predisposizione di **liste di auditing “mirate”** per verificare periodicamente il rispetto delle prescrizioni (protocolli) introdotte o comunque riprese dal MOG 231
- nella **verbalizzazione dell'attività di adeguamento** e controllo svolta dallo stesso OdV
- **nell'adeguamento dei principali documenti del SGSL** (DVR, PSP, POS e DVR di cantiere)
- nella **gestione degli scadenziari** (formazione, visite mediche di controllo) previsti dal Digs 81/2008

Come funziona SQuadra-231

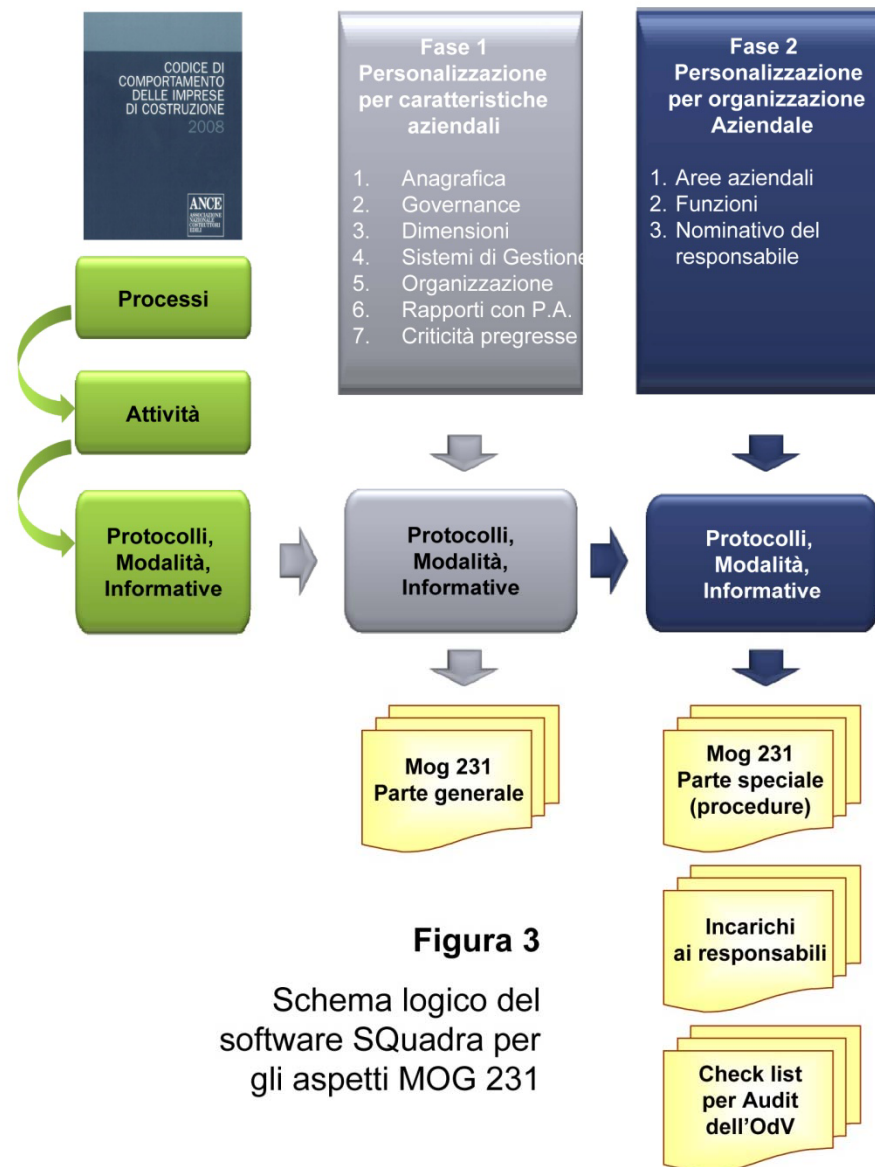


Il software, denominato **SQuadra**, è costituito da **due moduli** (SQuadra-231 e SQuadra-SGLS)

SQuadra-231 utilizza come **data base il Codice di Comportamento ANCE** delle Imprese di Costruzione edizione 2008 e prevede **due successive fasi** di adattamento e personalizzazione del modello alla singola Impresa

Nella prima fase vengono acquisite le principali caratteristiche aziendali, attraverso **sette** diverse famiglie di dati: anagrafica, sistema di governance, dimensioni sia economiche che in termini di personale, sistemi di gestione esistenti, caratteristiche organizzative, frequenza e tipologia dei rapporti con la Pubblica Amministrazione, eventuali criticità pregresse con riferimento ai reati presupposto del Dlgs 231/2001.

Queste informazioni consentono già di selezionare le **parti del Codice di Comportamento ANCE applicabili all'Impresa** e, in presenza di opzioni alternative, di selezionare l'opzione corretta (ad esempio amministratore unico o CdA, presenza o meno di un sistema gestionale per la qualità).



Come funziona SQuadra-231



Al termine della prima fase il software genera la parte generale del MOG 231, migliorabile mediante l'inserimento del logo aziendale e di una breve presentazione dell'azienda

Nella **seconda fase** vengono acquisite le **informazioni** relative **all'assetto organizzativo interno**, mappando le diverse **aree aziendali** (ad esempio mercato pubblico e mercato privato, attività immobiliare) e, per ciascuna area aziendale, le **diverse funzioni** (ad esempio responsabile amministrativo, capocommessa, direttore tecnico) e il **nominativo** della persona preposta a ciascuna funzione, con l'ovvia avvertenza che la stessa persona può evidentemente svolgere più funzioni, anche in aree diverse.

Al termine della seconda fase il software genera anche la parte speciale del MOG 231, incluse tutte le procedure.

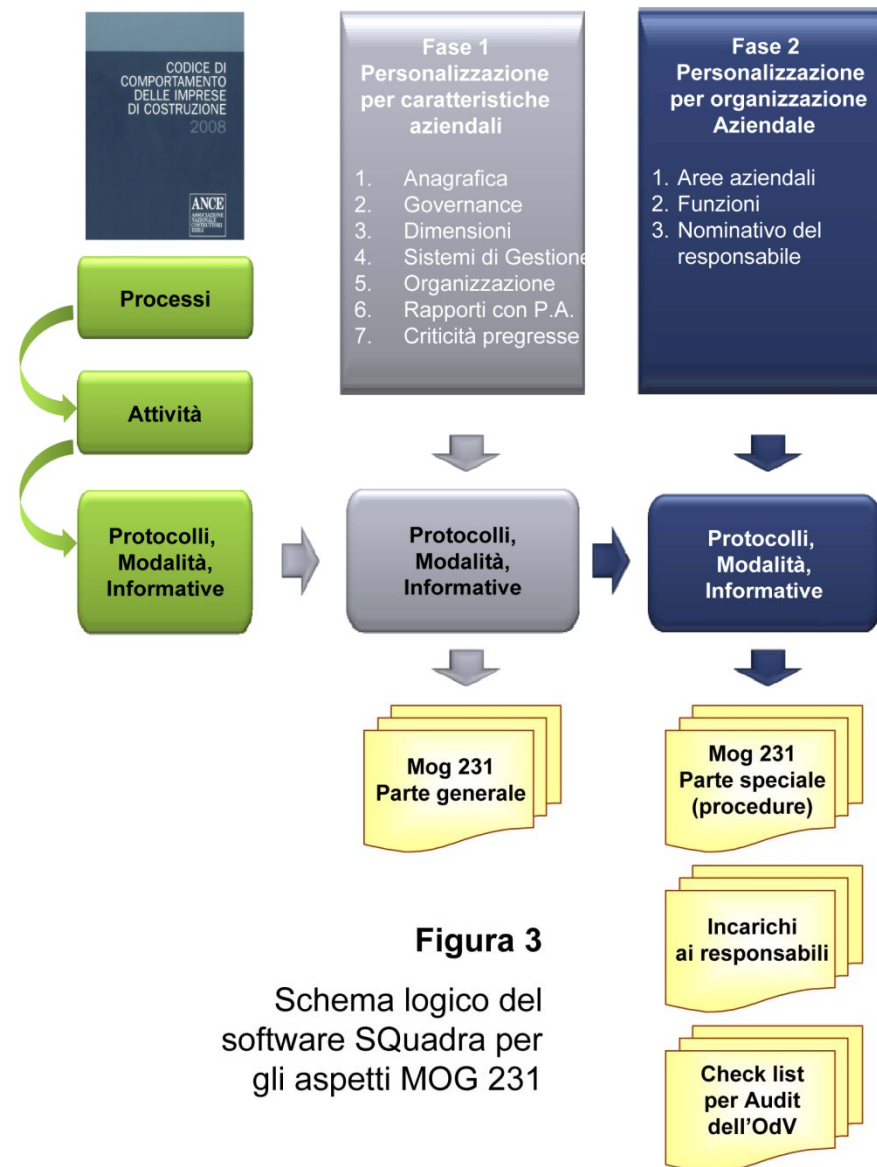


Figura 3

Schema logico del software SQuadra per gli aspetti MOG 231

Come funziona SQuadra-SGSL

SQuadra-SGSL utilizza come **data base** le **Linee Guida ANCE/ICIC** per la realizzazione di un **SGSL** nelle imprese di costruzioni e le **banche dati predisposte dai Comitati Paritetici Territoriali – CPT** e **richiamate dalle stesse Linee Guida ANCE/ICIC**. Sono previste tre successive fasi di adattamento e personalizzazione

Nella **prima fase**, essendo già state acquisite attraverso il modulo SQuadra-231 le principali caratteristiche aziendali, **vengono ulteriormente precisate le tipologie di lavorazioni applicabili all'Impresa**, utilizzando l'albero delle attività predisposto dai CPT: costruzioni edili, costruzioni stradali, gallerie, lavori ferrotranviari, canalizzazioni, fognature, pozzi, ecc.

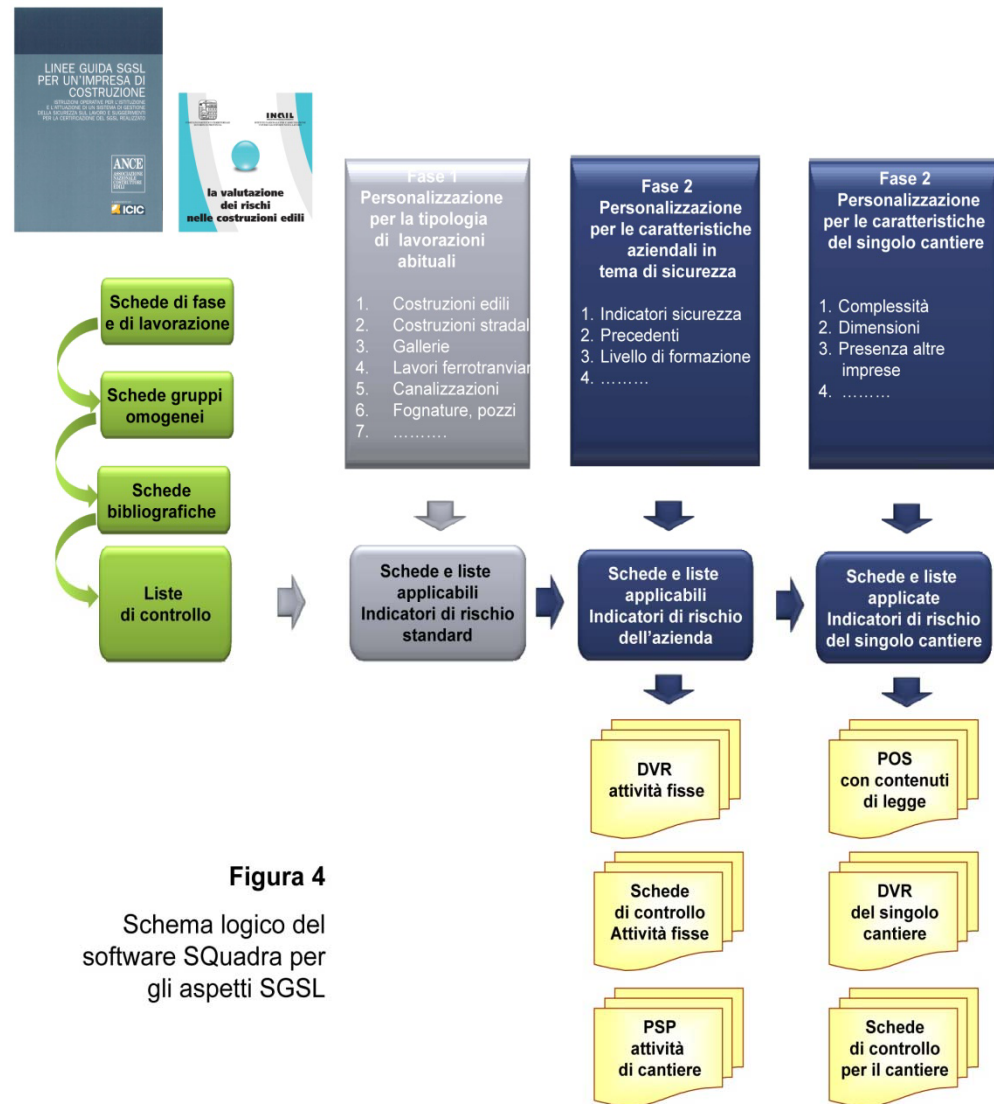


Figura 4

Schema logico del software SQuadra per gli aspetti SGSL

Albero delle Attività



COSTRUZIONI EDILI IN GENERE

- NUOVE COSTRUZIONI
- RISTRUTTURAZIONI
- MANUTENZIONI



COSTRUZIONI STRADALI IN GENERE

- NUOVE COSTRUZIONI
- OPERE D'ARTE
- RIFACIMENTO MANTI
- RIPRISTINI STRADALI
- PULIZIA STRADALE



GALLERIE

- NUOVE COSTRUZIONI



LAVORAZIONI FERROTRANVIARIE

- NUOVO O RIFACIMENTO



CANALIZZAZIONI

- COSTRUZIONI E MANUTENZIONI



FOGNATURE, POZZI E GALLERIE

- COSTRUZIONE FOGNATURE (POZZI)
- COSTRUZIONE FOGNATURE (GALLERIE)



FONDAZIONI SPECIALI

- FONDAZIONI SPECIALI
- PARASIE MONOLITICHE
- PALI BATTUTI
- PALI TRIVELLATI
- JET GROUTING
- MICROPALI



DEMOLIZIONI

- DEMOLIZIONI
- DEMOLIZIONI MANUALI
- DEMOLIZIONI MECCANIZZATE



MANUTENZIONE VERDE

- MANUTENZIONE VERDE



IMPERMEABILIZZAZIONI

- BITUME (A CALDO)
- GUAINE



VERNICIATURE INDUSTRIALI

- SABBIATURA / IDROPULITURA
- VERNICIATURA A MACCHINA
- SEGNALETICA STRADALE



PRECONFEZIONE CALCESTRUZZI

- IMPIANTO DI PRECONFEZIONE



PRECONFEZIONE BITUMI

- IMPIANTO DI PRECONFEZIONE



CONFEZIONE PREFABBRICATI IN C.A.

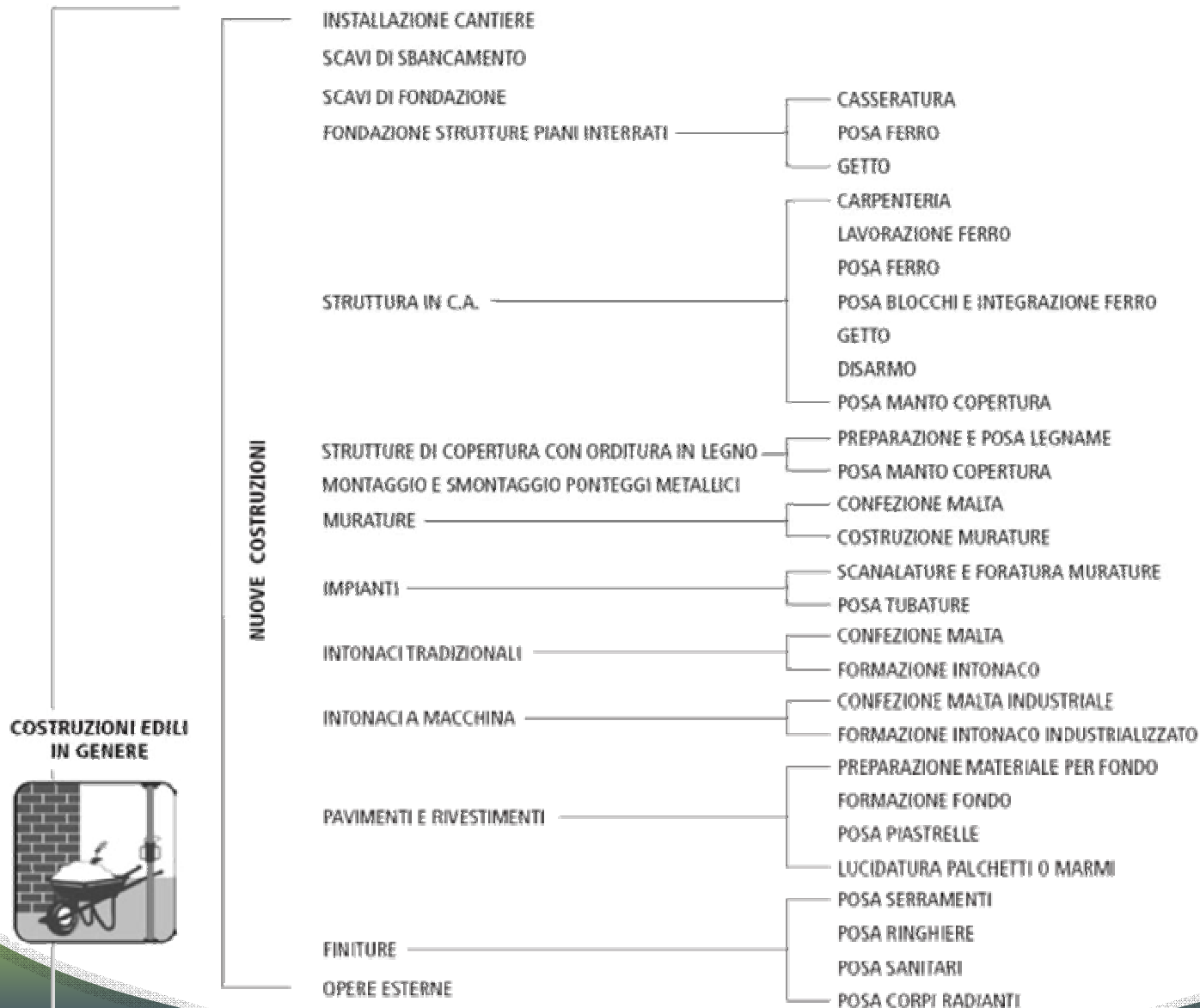
- CONFEZIONE PREFABBRICATI IN C.A.



TRASPORTO E POSA PREFABBRICATI

- TRASPORTO E POSA PREFABBRICATI

Albero delle Attività



COSTRUZIONI EDILI
IN GENERE



Come funziona SQuadra-SGSL

Al termine di questa fase vengono estratte, dal database CPT, tutte le schede e le liste di controllo teoricamente applicabili, senza operare al momento alcuna personalizzazione agli indicatori di rischio.

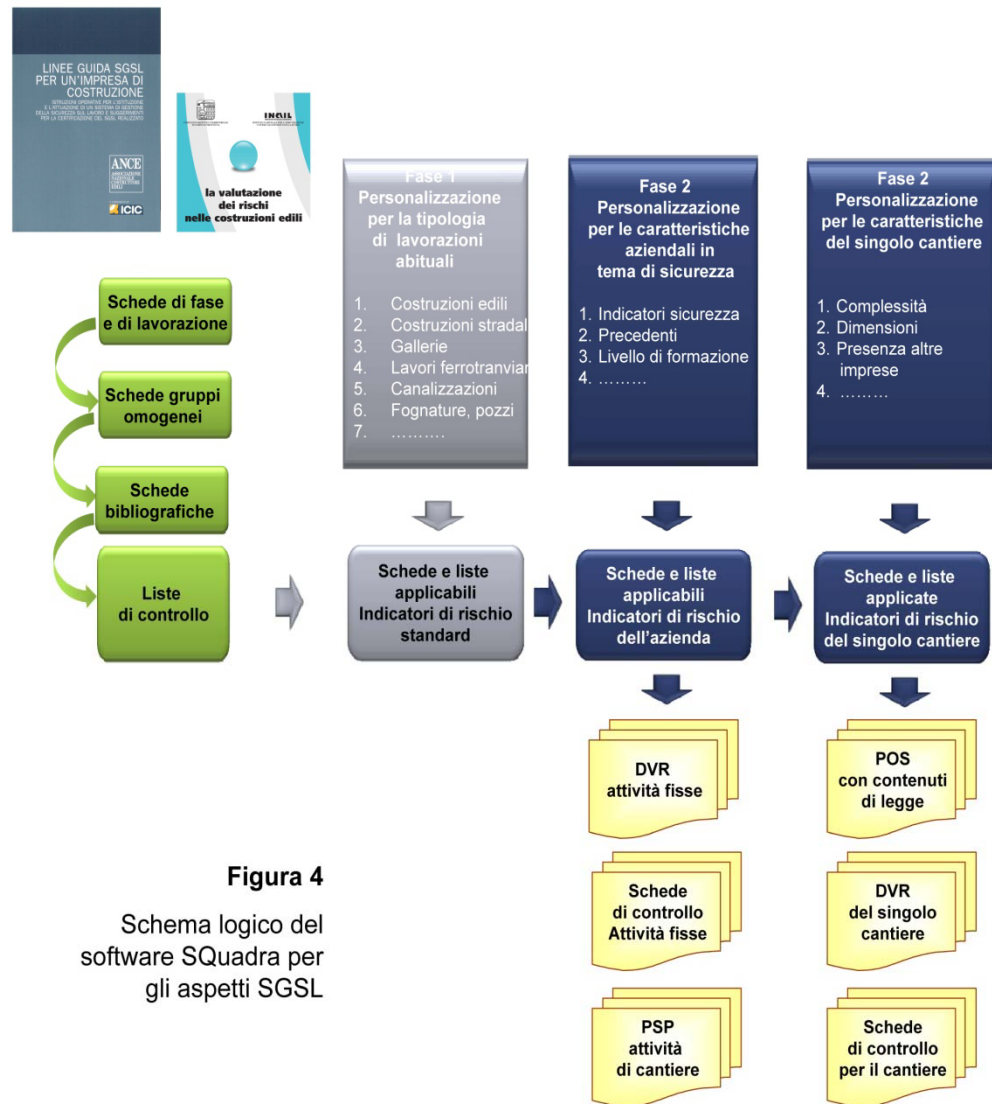


Figura 4

Schema logico del software SQuadra per gli aspetti SGSL

Documentazione



Scelte tecnologiche



L'applicazione sarà installata in una Server Farm con sistema conforme alla 27001 (Sicurezza delle Informazioni) utilizzabile da ogni posto di lavoro connesso ad internet

**Accesso ai soli abilitati
(dal portale ANCE)**



**Su portatili
nelle Verifiche
Ispettive**



Sui PC della Sede

**Non necessita
aggiornamenti software**

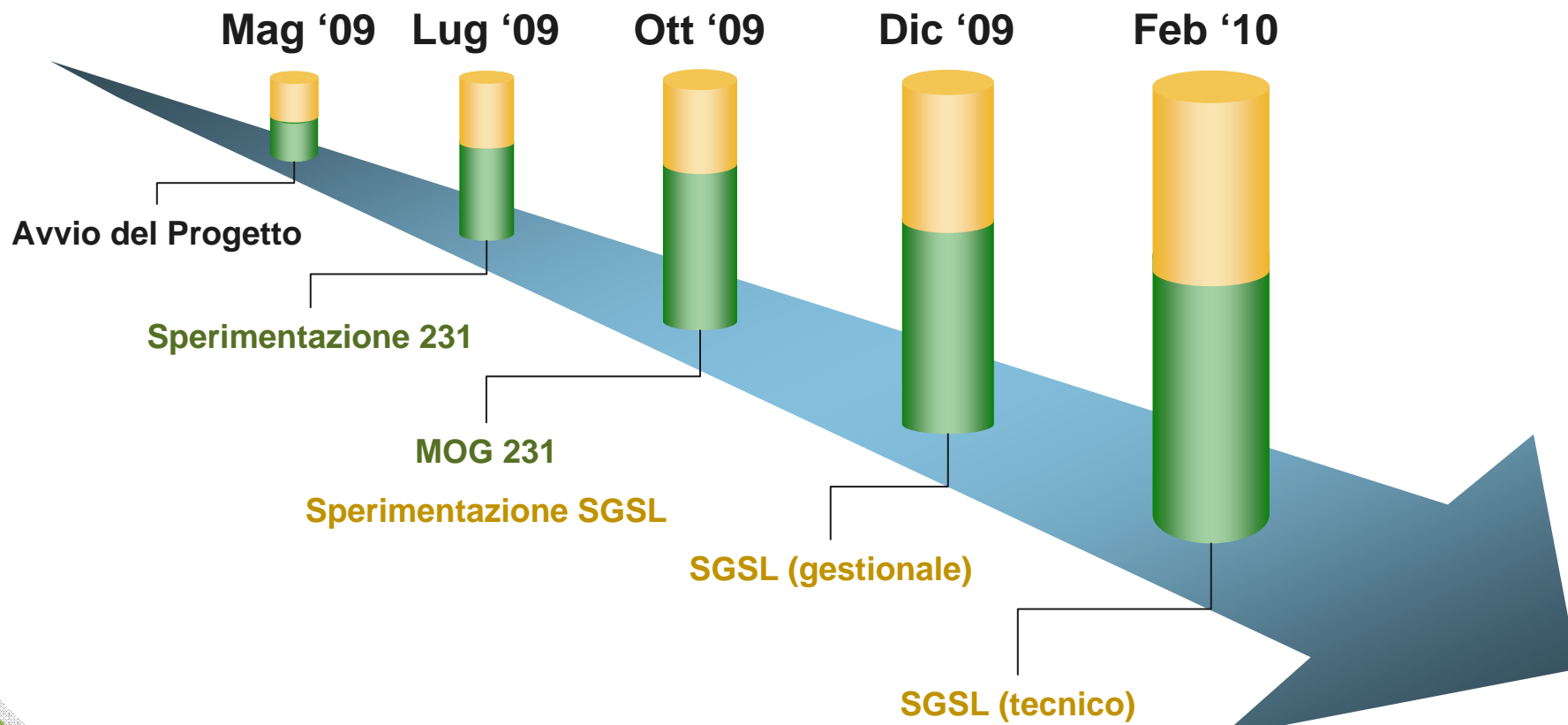
**Aggiornamenti automatici
per modifiche di legge**



**Su PC anche con
bassi requisiti
hardware presenti
nei Cantieri**

**Servizio di supporto e
consulenza anche da remoto**

Tempi del progetto



Grazie per l'attenzione!

† Michele Tritto
† ANCE - Sicurezza delle costruzioni

