



VIATRIS è un **nuovo modello di azienda che opera nell'ambito della salute**, impegnata nell'offrire accesso ai farmaci, promuovere attività sostenibili e sviluppare soluzioni innovative, facendo leva sulla propria esperienza collettiva per migliorare la salute dei pazienti. **Nata nel 2020 dall'unione di Mylan e Upjohn**, Viatris raccoglie le migliori competenze del settore in termini scientifici, di produzione e distribuzione, integrandole con comprovate capacità a livello regolatorio, medico e commerciale, con l'obiettivo di offrire farmaci di qualità ai pazienti, quando e dove ne hanno bisogno. **In Viatris vediamo la sanità non così com'è, ma come dovrebbe essere.** Agiamo con coraggio e siamo nella posizione ideale per essere fonte di stabilità in un mondo in cui le esigenze sanitarie sono in continua evoluzione. **Viatris consente alle persone nel mondo di vivere una vita più sana in ogni sua fase.**

L'OFFERTA DEDICATA AGLI ASSOCIATI

- Acquisto di Test Rapidi sierologici per il dosaggio delle IgG e IgM anti Sars-Covid 19, utilizzabili solamente da personale sanitario, con uno sconto del 10%;
- Acquisto di Test rapidi antigenici per la rilevazione qualitativa di antigeni Sars-Covid 19, utilizzabili solamente da personale sanitario, con uno sconto dell'8%;
- Acquisto di Clinogel 500ml e 100ml Gel a concentrazione alcolica pari al 65% v/v detergente mani per una igiene rapida senza bisogno di risciacquare con uno sconto rispettivamente del 10% e 7%;
- Pagamenti riservati e personalizzati;
- Account commerciale dedicato.

CONTATTI

Andrea Fassio

Cell: +39 366 6097042

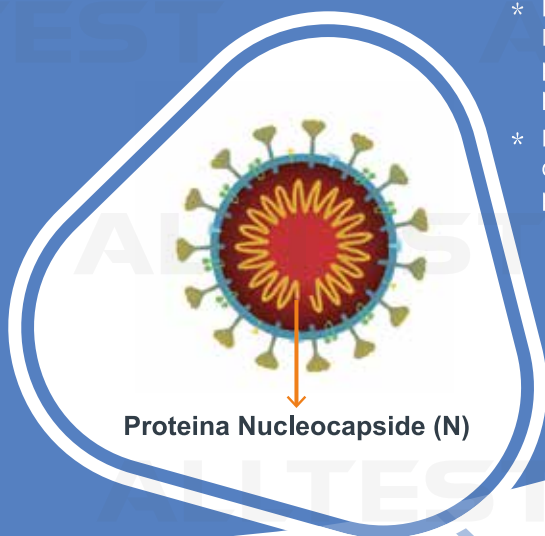
E-mail: andrea.fassio@viatris.com

Sito web: <https://www.viatris.com/it-it/lm/Italy>

ALLTEST Test Rapido Antigene SARS-CoV-2

Test semplice con facile procedura di raccolta del campione

- * L'identificazione diretta dell'antigene nel sito dell'infezione è importante nella diagnosi precoce del COVID-19 e ricopre un ruolo critico per la rilevazione dello stesso durante le prime fasi dell'infezione. L'antigene SARS-CoV-2 è generalmente rilevabile nel tratto respiratorio superiore durante la fase acuta dell'infezione.
- * **Test Rapido Antigene SARS-CoV-2** è un dispositivo immunocromatografico per la rilevazione qualitativa di antigeni della proteina nucleocapside (N) di SARS-CoV-2 in campioni rinofaringei umani, con lo scopo di diagnosticare la presenza del COVID-19.



Proteina Nucleocapside (N)

- * Risultati positivi indicano la presenza dell'antigene virale. Rimane necessaria una correlazione clinica con la storia del paziente e con eventuali ulteriori informazioni diagnostiche per poter determinare lo stato dell'infezione.
- * Risultati negativi devono essere trattati come presumibili e, qualora fosse necessario per una corretta gestione del paziente, confermati con un test molecolare.

- Risultati rapidi in soli 15 minuti
- Facile interpretazione visiva
- Procedura semplice, senza la necessità di strumentazione
- Alta accuratezza:

Campione	Tampone nasofaringeo
Sensibilità	93.4%
Specificità	99.9%
Accuratezza	99.6%

(risultati confrontati con RT-PCR)

Raccolta campione:

Tampone nasofaringeo



Informazioni per ordine

Num Cat.	Prodotto	Formato	Campione	Contenuto	Marcatura CE
INCP-502	SARS-CoV-2 Antigen Rapid Test	Kit	Tampone nasofaringeo	20 T	CE

Hangzhou AllTest Biotech Co.,Ltd.

Materiale destinato ai Sigg. Farmacisti e Medici

Riferimento alla Lista Comune della Commissione Europea #RAT: 1257



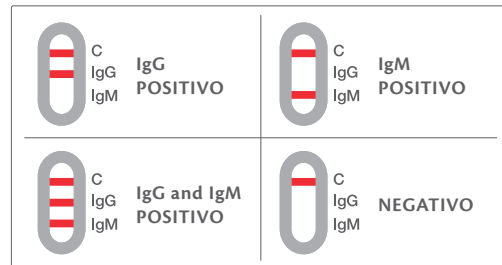
COVID-19 IgG/IgM RAPID TEST

Test rapido per la rilevazione qualitativa di anticorpi IgG e IgM contro COVID-19 in campioni di sangue intero umano, siero e plasma. Solo per uso diagnostico professionale in vitro.

PRIMA[®]
PROFESSIONAL



Risultato in 10 minuti



Test your health



COVID-19

Nel dicembre 2019 è stato segnalato a Wuhan (Provincia di Hubei, Cina) un focolaio di polmoniti di eziologia sconosciuta. Ad inizio di gennaio 2020 un nuovo coronavirus, denominato SARS-CoV-2 (Severe Acute Respiratory Syndrome Coronavirus 2), appartenente al genere β , è stato identificato come l'agente infettivo che ha causato questa prima epidemia e la patologia associata è stata definita COVID-19 (Coronavirus Disease 2019). Il periodo di incubazione è tra 1 e 14 giorni, con prevalenza tra 3 e 7 giorni. I sintomi più comuni sono febbre, stanchezza, tosse, perdita dell'olfatto e del gusto, difficoltà respiratorie ma in alcuni casi vengono riportati anche congestione nasale, mal di gola, mialgia e diarrea. Nei casi più gravi l'infezione causa polmonite, sindrome respiratoria acuta grave, insufficienza renale e persino morte. Le raccomandazioni generali per prevenire la diffusione dell'infezione includono il lavaggio regolare delle mani, la copertura della bocca e del naso quando si tossisce e si starnutisce, evitare il contatto ravvicinato con chiunque mostri sintomi di malattie respiratorie come tosse e starnuti.

PRINCIPIO DEL TEST

Il COVID-19 IgG/IgM Rapid Test è un test rapido immunocromatografico a flusso laterale per la rilevazione qualitativa degli anticorpi IgG e IgM contro SARS-CoV-2 in campioni di sangue intero, siero o plasma umano.

PERCHÉ UTILIZZARE IL TEST - BENEFICI

- Assistere i dottori nella diagnosi di COVID-19:
- Elevata Sensibilità e Specificità;
 - Test rapido (10 minuti);
 - Di facile utilizzo e interpretazione;
 - Sicuro e affidabile.

COME UTILIZZARLO

1) Per sangue intero (prelievo digitale e venoso): riempire la pipetta e trasferire 20 μ L di campione di sangue intero nel pozzetto del campione (S) della cassetta. In alternativa alla pipetta i 20 μ L di campione proveniente da prelievo venoso possono essere dispensati con una micropipetta da laboratorio.

Per siero e plasma: trasferire 10 μ L di campione nel pozzetto del campione (S) con una micropipetta da laboratorio.

UTILIZZATORI FINALI

Il COVID-19 IgG/IgM Rapid Test è destinato ad essere utilizzato da professionisti sanitari per la diagnosi di COVID-19.

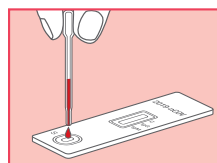
SPECIFICHE TECNICHE

Il COVID-19 IgG/IgM Rapid Test è stato valutato presso l'Ospedale Luigi Sacco, il Policlinico di Milano, il Policlinico di Monza, l'Istituto di Ricerche Farmacologiche Mario Negri e l'Ospedale San Raffaele Turro, confrontandolo contro un test molecolare PCR di riferimento. I risultati ottenuti con campioni raccolti da pazienti positivi alla PCR dopo più di 11 giorni dalla comparsa dei sintomi mostrano elevati valori, tra i quali: Sensibilità: 100%; Specificità: 99.2% per IgG³. I risultati combinati su 550 campioni per le IgG e IgM sono riportati nella tabella sottostante.

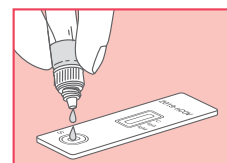
Risultati combinati IgG/IgM	SPECIFICITÀ	SENSIBILITÀ	ACCURATEZZA
	97.8%	95.7%	97.3%
	(95% CI: 96.4%-99.2%)	(95% CI: 92.3%-99.1%)	(95% CI: 95.9%-98.6%)

BIBLIOGRAFIA

1. Weiss SR, Leibowitz JL. Coronavirus pathogenesis. *Adv Virus Res* 2011; 81:85-164. PMID:22094080 DOI: 10.1016/B978-0-12-385885-6.00009-2
2. Su S, Wong G, Shi W, et al. Epidemiology, genetic recombination, and pathogenesis of coronaviruses. *Trends Microbiol* 2016; 24:490-502. PMID:27012512 DOI: 10.1016/j.tim.2016.03.003
3. Valenti L et al. SARS-CoV-2 seroprevalence trends in healthy blood donors during the COVID-19 Milan outbreak. Submitted to *Eurosurveillance*, 2020, medRxiv preprint doi: <https://doi.org/10.1101/2020.05.11.20098442>



2) Aggiungere 2 gocce di buffer (circa 80 μ L). Leggere i risultati a 10 minuti.





Novità Gel Detergente Mani

Formulazione Efficace e Bilanciata



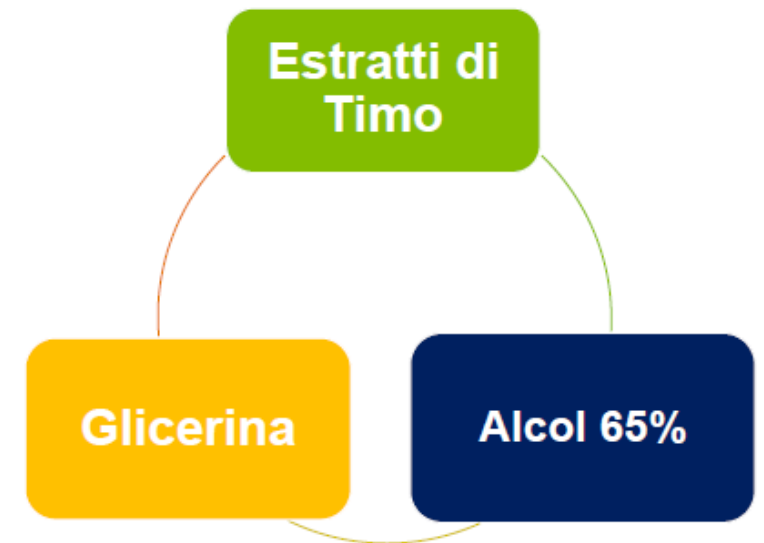
Formati

500ml

100ml

Caratteristiche di Prodotto

- Categoria: **Cosmetico**
- Forma: **Gel trasparente**
- **Asciuga** in pochi secondi
- **Non lascia odori sgradevoli**
- **65%** di composizione alcolica*
- Arricchito con **Estratto di Timo**, con proprietà anti-batteriche;
- Arricchito con **Glicerina**.



* Il Centro di Eccellenza Mylan di Monza certifica l'efficacia di Clinogel secondo le linee guida OMS, ISS e le linee guida riviste dal Ministero della Salute.

Prodotto	Costo €		Risparmio	
	<i>prezzo normale</i>	<i>prezzo in convenzione</i>	<i>risparmio in €</i>	<i>percentuale</i>
<i>Test Rapidi sierologici per il dosaggio delle IgG e IgM anti Sars-Covid 19 (Ogni Box contiene 25 Test)</i>	178,50	160,65	17,85	10%
<i>Test rapidi antigenici per la rilevazione qualitativa di antigeni Sars-Covid 19 (Ogni Box contiene 20 Test)</i>	120,00	110,40	9,60	8%
<i>Clinogel 500 ml Gel a concentrazione alcolica pari al 65% igiene rapida delle mani senza bisogno di risciacquare (20 pezzi)</i>	102,2 +iva	91,98 +iva	10,22	10%
<i>Clinogel 100 ml Gel a concentrazione alcolica pari al 65% igiene rapida delle mani senza bisogno di risciacquare (20 pezzi)</i>	37,40 +iva	34,78 +iva	2,62	7%